

Geldwagen- und Kofferschleusen

Modell 106

Verwendung

Das Modell 106 ist eine manipulations-sichere Geldwagenschleuse mit Schwenktüren, vorbereitet für den bodenbündigen Einbau im Innen- oder Außenbereich. Es ist vorgesehen für Landes-zentralbanken, Supermärkte oder vergleichbare Einrichtungen für die Durch-gabe größerer Geldmengen in Koffern oder Geldwagen. Das Modell 106 entspricht den Kriterien der Beschuss-klasse FB4.



Ausführungsbeispiel

Als Komplettlement Modell 7653 kann die Geldwagenschleuse Modell 106 mit einer Schiebemulde Modell 53.01 kombiniert werden (bis Brandhemmung F90).



Eigenschaften und Sicherheit

- Geldwagenschleuse mit wechselweise zu öffnenden Schwenktüren für den bodenbündigen Einbau.
- Die Schleusenbetätigung erfolgt elektromechanisch über Bedientableau. Durch die Sicherheitsbetätigung ist immer nur eine Tür zu öffnen. Zusätzlich sind die Türen mechanisch gesichert. Manipulationen sind nicht möglich.
- Die Türen können paarweise beliebig angeschlagen werden. Der Öffnungswinkel beträgt jeweils 90°.
- Das Material ist beschusshemmend und widersteht dem Beschuss mit schweren Handfeuerwaffen. Das Zertifikat FB4 des zuständigen Beschussamtes liegt vor.
- Modell 106 erfüllt die Bestimmungen der UVV-Kassen.

Materialien und Einsatz

- Die Kofferschleuse ist eine Stahlblechkonstruktion, die Innenwände des Korpus sind zur Verstärkung mit Edelstahl belegt.
- Türlager und Türverriegelung sind sehr robust ausgelegt.
- Alle Blechteile sind auf einer Präzisions-Laserschneideanlage gefertigt.
- Das Modell 106 ist wartungsfrei. Es gibt keine Schmierungs- oder Putzintervalle.

Geldwagen- und Kofferschleusen

Außenmaße (alle Maße in mm)

Breite	1000
Tiefe	1100
Höhe	1000

Lichte Durchgabe Schleuse

Breite	800
Tiefe	1006
Höhe	944

Gewicht

450 kg

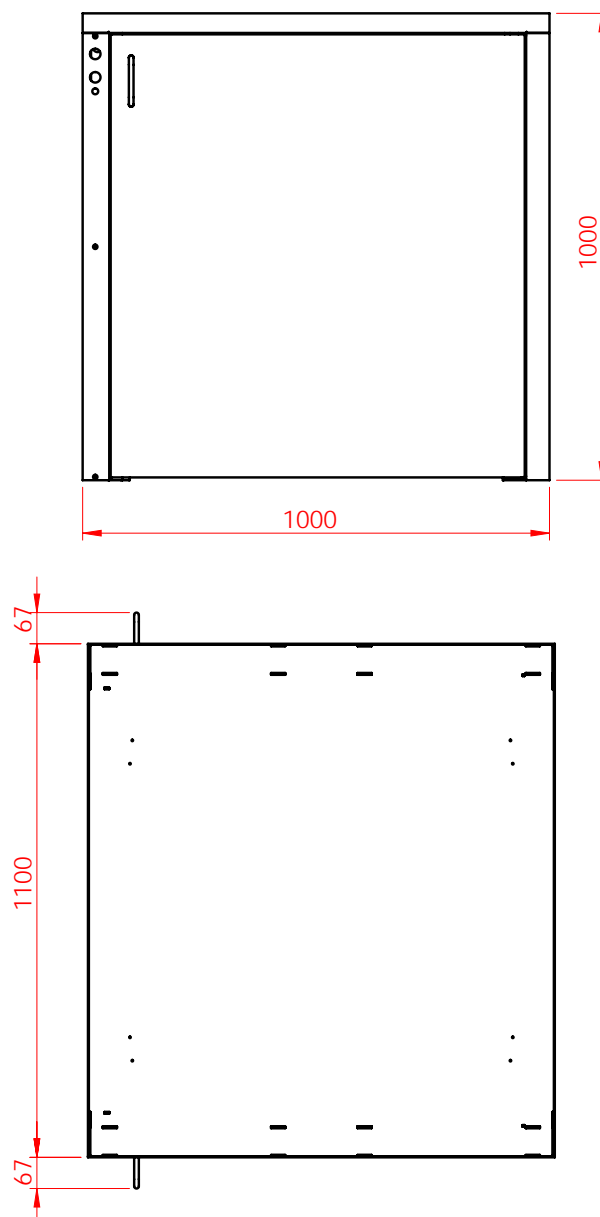
Sonstiges

- Als Modell 105 ist die Schleuse auch als Kofferschleuse für den Einbau unter eine Theke erhältlich.
- Ausführungen in anderen Abmessungen und anderen Beschichtungsfarben nach RAL-Tabelle sind möglich.

Modell 106

Einbauhinweise und Maße

Modell 106 ist fertig verkabelt und vorbereitet für den problemlosen Einbau in eine Wandöffnung. Es kann sowohl unter einer Theke, als auch unter einem Fensterelement (z. B. Modell 7020) eingebaut werden. Bitte eine 230 V Steckdose in Schalternähe auf der Kassenseite vorsehen. Die Zugänglichkeit sowie ein möglicher Ausbau bei eventuell anfallenden Reparaturen muss berücksichtigt werden.



Walter Wurster GmbH

Heckenrosenstraße 38

D-70771 Leinfelden-Echterdingen

Telefon: +49 (0) 711 / 9 49 62-0

Telefax: +49 (0) 711 / 7 97 72 90

e-mail: kontakt@IdeeninBlech.de

internet: www.IdeeninBlech.de